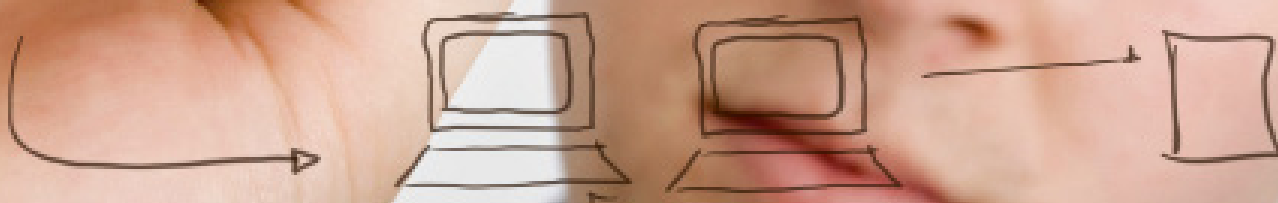


CAX-/PLM-BERATUNG IN ALLEN PRODUKTLEBENSSTADIEN

- ERFAHRUNG MIT FÜHRENDEN CAX-/PLM-SYSTEMEN
- GROSSE TEAMS VON HOCH QUALIFIZIERTEN INGENIEUREN
- KNOW-HOW IN ALLEN BRANCHEN DER FERTIGUNGSINDUSTRIE



UNSERE LEISTUNGEN IM ÜBERBLICK



DIE RICHTIGE WAHL TREFFEN

Die Technologie für die computerunterstützte Produktentwicklung breitet sich rasant aus. Wer kann da den Überblick behalten? Als erfahrener Engineeringdienstleister kennen wir die führenden CAx-/PLM-Hersteller wie Dassault Systèmes, Parametric Technology Corporation, SAP oder Siemens PLM Software aus der Praxis und verfolgen auch die aktuellen Marktentwicklungen aus nächster Nähe. Dieses Know-how stellen wir Ihnen im Rahmen unseres Beratungsangebotes zur Verfügung. Nutzen Sie dieses Wissen für Ihre technischen Lösungen, um bei der Auswahl der für Sie geeigneten CAx- und PLM-Systeme, -Anwendungen und -Produkte die richtige Wahl zu treffen!



SCHNELL IMPLEMENTIEREN

Eine rasche und reibungslose Implementierung der ausgewählten CAx-/PLM-Lösungen ist entscheidend für den Projekterfolg und einen schnellen Return on Invest. Wir betreuen Sie bei der Installation von Hard- und Software. Ihren Anforderungen entsprechend konfigurieren wir die Anwendungen so, dass sie bestmöglich in Ihre bestehende IT-Landschaft und Ihre Betriebsabläufe eingebunden werden können. Dazu gehört auch die Definition von elektronischen Workflows zur Unterstützung von Freigabe, Änderungswesen und anderen relevanten Geschäftsprozessen.



MODELLIEREN MIT METHODE

Das Konstruieren mit parametrisch-assoziativen CAx-Systemen erfordert ein methodisches Vorgehen, um die dreidimensionalen Modelle einfach ändern und wieder verwenden zu können. Nutzen Sie unsere praxiserprobten Methoden, statt das Rad neu zu erfinden! Wir beraten Ihre Konstrukteure bei der Entwicklung einheitlicher Vorgehensweisen für die Modellerstellung. Zusammen mit Ihnen definieren wir fertigungsverbundene Konstruktionsrichtlinien und begleiten Sie bei der Modularisierung von Bauteilen und Baugruppen sowie dem Aufbau parametrischer Teilefamilien (Reuse-Library), die eine schnelle Variantenkonstruktion ermöglichen.



LERNEN VON PRAKTIKERN

Die beste Methodik nützt nichts, wenn sie nicht gelebt wird. Unser umfassendes Fort- und Weiterbildungsangebot stellt sicher, dass Ihre Anwender das Rationalisierungspotenzial der CAx-/PLM-Lösungen optimal ausschöpfen können. Wir bieten Ihnen nicht nur Trainingspakete für Ein- und Umsteiger, Fortgeschrittene sowie Experten an, sondern entwickeln auch speziell auf Ihre Bedürfnisse abgestimmte Kurskonzepte, einschließlich E-Learning-Programmen. Unsere erfahrenen Konstrukteure begleiten Ihre Anwender nach den Trainings beratend bei der täglichen Arbeit, damit sie das erworbene Wissen sofort in der Praxis einbringen können.

UNSERE LEISTUNGEN IM ÜBERBLICK

MULTILEVEL-SUPPORT

Wenn Ihre Anwender trotzdem einmal Schwierigkeiten mit der Bedienung des CAx-/PLM-Systems haben, steht Ihnen unsere starke Service-Mannschaft (First-/Second-/Third-Level-Support – 24/7) zur Verfügung. Unsere Hotline beantwortet Ihre Anfragen per E-Mail oder online und zeigt Ihnen mögliche Lösungswege bei Bedarf 'live' am Bildschirm. Entweder über direkten Remote-Zugriff auf Ihre Infrastruktur oder mit einem webbasierten Konferenzsystem. Außerdem können Sie bei schwierigen Konstruktionsaufgaben unsere versierten Mitarbeiter im Engineering auch als Dienstleister in Anspruch nehmen.



DATEN TRANSFERIEREN

Als Engineeringdienstleister sind wir eng mit führenden Unternehmen in Automobil- und Zulieferindustrie, Maschinen- und Anlagenbau, Medizintechnik und anderen Branchen der Fertigungsindustrie verzahnt. Daher kennen wir die Herausforderungen beim Datenaustausch zwischen unterschiedlichen Systemwelten und können Sie bei der Verbesserung Ihrer internen und externen Schnittstellenprozesse optimal beraten. Wir kümmern uns dabei auch um die Konvertierung Ihrer Daten in Neutralformate wie STEP, IGES, DXF etc. oder in andere proprietäre CAx-Formate mittels teil-automatisierter Makros.



PROZESSE OPTIMIEREN

CAx-/PLM-Anwendungen sichern Ihre Betriebsabläufe im Standard-Lieferumfang nicht immer so durchgängig, wie Sie sich das wünschen. Wir entwickeln für Sie Zusatzprogramme, um diese Lücken zu schließen und den Gesamtprozess effizienter abzubilden. Aufwendige Teilprozesse werden identifiziert und durch neue Abläufe ersetzt, die mithilfe von Skripten oder Batch-Programmen automatisiert werden können. Des Weiteren unterstützen wir Sie in der Umsetzung von Knowledge-Based-Engineering-Konzepten, mit denen sich häufig wiederholende Konstruktionsaufgaben in extrem kurzen Zeitzyklen automatisieren lassen.



MIGRIEREN OHNE MIGRÄNE

Die Umstellung auf eine neue CAx-/PLM-Generation oder gar ein kompletter Systemwechsel ist für das betroffene Unternehmen mit einem erheblichen Aufwand verbunden. Dank unserer langjährigen Erfahrung mit unterschiedlichen CAx-/PLM-Strukturen können wir Sie bei solchen Migrationsprojekten bestens begleiten und das Risiko von Produktivitätseinbußen für Ihr Unternehmen minimieren. Wir kümmern uns nicht nur um den Austausch der Softwaresysteme, sondern analysieren und portieren auch die bestehenden Daten in die neue Umgebung. Natürlich bieten wir Ihnen auch spezielle Trainingsangebote für Updates oder Systemwechsel an.



Die Unternehmen der Fertigungsindustrie müssen ihre Produkte schneller und kostengünstiger entwickeln. Dazu benötigen sie die richtigen CAx-/PLM-Anwendungen und einen kompetenten Partner, der sie bei der Prozessoptimierung effektiv unterstützen kann.

Hermann Gaigl

Geschäftsführer invenio Virtual Technologies GmbH



Die besten Werkzeuge nützen nichts, wenn man sie nicht richtig nutzt. Deshalb ist die Ausbildung der Anwender der Schlüssel zu einem erfolgreichen CAx-/PLM-Projekt. Einheitliche Methoden für die Modellerstellung ermöglichen Ihnen ein wesentlich effizienteres Konstruieren.

Alexander Heupel

Geschäftsführer invenio Engineers Karlsruhe GmbH

IHR KONTAKT BEI INVENIO

invenio GmbH Engineering Services

Thomas Repp
Eisenstraße 9
65428 Rüsselsheim
T +49 (6142) 899-266
contact@invenio.net

invenio Engineers Karlsruhe GmbH

Alexander Heupel
Griesbachstraße 10
76185 Karlsruhe
T +49 (721) 626958-410
alexander.heupel@invenio.net

invenio Virtual Technologies GmbH

Hermann Gaigl
Robert-Bürkle-Straße 3
85737 Ismaning
T +49 (89) 318276-200
hermann.gaigl@invenio.net

REFERENZEN (AUSZUG)

AUDI

BENTELER | BMW | BOEHRINGER INGELHEIM | BOMBARDIER | BORGWARNER

BOSCH | BRAAS MONIER | BRITA | BSH HAUSGERÄTE

CONTINENTAL

DAIMLER | DURA | DÜRR DENTAL

EBERSPÄCHER | EISENMANN | EVOBUS

FEDERAL-MOGUL | FESTO | FREUDENBERG | FRIMO

GENERAL MOTORS | GRUPO ANTOLIN

HEIDELBERGER DRUCKMASCHINEN

JOHNSON CONTROLS | JUNGHEINRICH

KROENERT | KUKA

LEAR | LEIFHEIT | LEONI | LUK

MAGNA | MAHLE | MAN

OHM & HÄNER | OPEL

PEPPERL+FUCHS | PORSCHE

RENK

SANOFI-AVENTIS | SCHENCK | SCHLEUNIGER | SCHÜLE | SIEMENS | SIRONA | SMITHS HEIMANN | SMS

TENNECO | THALES

VAILLANT GROUP | VALEO | VISTEON | VOLKSWAGEN

WEBASTO

YANFENG | YAZAKI

ZF