

invenio

VIRTUAL TECHNOLOGIES (VT)

WIR SIND EXPERTEN FÜR DIGITALE PROTOTYPEN

WIR WISSEN, WIE MAN PROZESSE ANALYSIERT UND OPTIMIERT

WIR SPRECHEN DIE ANWENDERSPRACHE UND VERSTEHEN IHR ANLIEGEN

VIRTUELLE PRODUKTE SIND UNSERE LEIDENSCHAFT

DAS SIND WIR

invenio Virtual Technologies ist der führende Anbieter in der virtuellen Produktentwicklung.

Für unsere Kunden sind wir der strategische Partner für stimmige digitale Prototypen. Mit Dienstleistung, Beratung und Software-Technologie unterstützen wir entlang der gesamten Prozesskette vom Design über die Entwicklung bis zum Service und dem Vertrieb.

UNSER LEISTUNGSSPEKTRUM

Unser einzigartiges Geschäftsmodell aus Dienstleistung, Beratung und Technologie basiert auf einer über 20-jährigen Erfahrung in der digitalen Produktentwicklung.

Alles aus einer Hand. In der Dienstleistung arbeiten erfahrene Ingenieure und Techniker. Die Prozesse werden von Beratern mit langjährigem Praxis- und Technologie-Know-how analysiert. Und für die Realisierung von Optimierungspotenzialen wird unsere High-End-Software eingesetzt.

IHR NUTZEN

Sie gewinnen einen zuverlässigen Partner, der sich an Ihren Zielen orientiert. Wir liefern Dienstleistung in höchster Qualität, identifizieren Potenziale und sorgen mit effizienter Technologie für optimale Prozesse.

DIENSTLEISTUNG. SOFTWARE. BERATUNG.

AUFBAU VIRTUELLER PRODUKTE

Wir übernehmen die Konstruktionsdaten und sorgen dafür, dass die virtuellen Produkte im PDM-System stimmig vorliegen.

Ihr Nutzen ist eine saubere Datenbasis, stimmige Produktstrukturen, richtig positionierte Modelle und ein jederzeit abrufbarer Status des Entwicklungsfortschritts.

VIRTUELLE GEOMETRISCHE ABSICHERUNG

Wir prüfen das digitale Produkt auf geometrische Stimmigkeit. Identifizieren Kollisionen und Abstandsverletzungen, bewerten Problemstellen und unterstützen bei der Lösungsfindung.

Ihr Nutzen ist ein kollisionsfreies Produkt, die Einhaltung von Abständen und eine tagesaktuelle Übersicht zum aktuellen Reifegrad.

BAURAUUM / PACKAGE

Wir sorgen dafür, dass alle Bauteile am richtigen Platz verbaut werden und berücksichtigen die Schnittstellen zwischen den Baugruppen, z. B. zwischen Motor und Karosserie.

Ihr Nutzen sind saubere Schnittstellen und ein stimmiges Gesamtprodukt in statischer und dynamischer Hinsicht.

DIGITALE BAUBARKEIT

Wir führen virtuelle Montagen durch und prüfen, ob die geplante Montagereihenfolge eingehalten werden kann.

Ihr Nutzen ist eine frühzeitige Planungssicherheit und ein reibungsloser Anlauf der Fertigung.

SERVICE

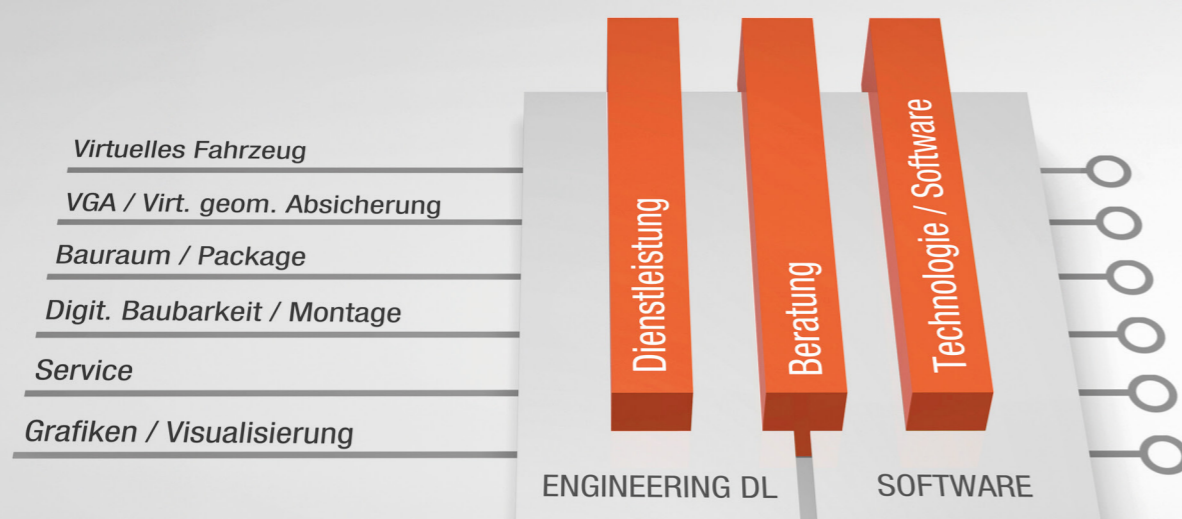
Wir simulieren Service- und Gewährleistungsvorgänge parallel zur Entwicklung und sorgen dafür, dass die Belange der Instandsetzung von Anfang an berücksichtigt werden.

Ihr Nutzen ist ein servicegerechtes Produkt, reduzierte Instandsetzungsaufwände und niedrige Gewährleistungskosten.

GRAFIK

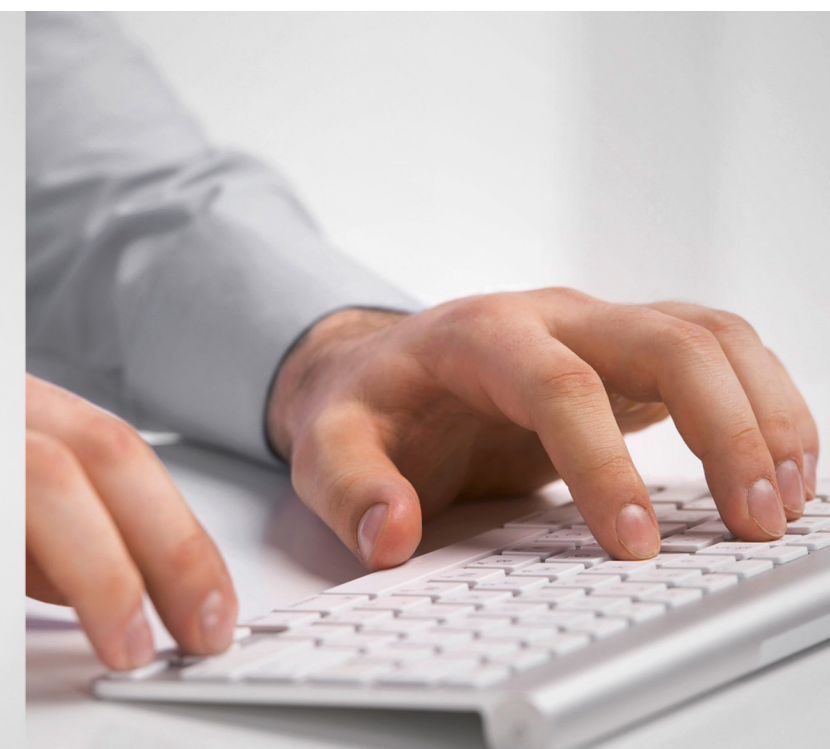
Wir visualisieren technische Produkte auf Basis von Entwicklungsdaten – für beeindruckende Präsentationen, Ersatzteilkataloge, Verkaufsbroschüren usw.

Ihr Nutzen sind minimale Kosten, kurzfristig z. T. automatisiert verfügbare Ergebnisse und höchste Qualität.



DAS ERGEBNIS UNSERER ARBEIT

Wir sorgen für maximale Transparenz über die komplette Entwicklung. Die Qualität der Produktstruktur und der Daten ist tagesaktuell verfügbar. Mit zuverlässigen Ergebnissen und beeindruckenden Präsentationen liefern wir ideale Entscheidungsvorlagen. Auf Basis von digitalen Daten stellen wir zuverlässige Aussagen zur Produktreife und zur Servicefreundlichkeit bereit. Und für die frühzeitige Vermarktung des Produktes liefern wir fotorealistische Bilder.



IHR KONTAKT BEI INVENIO

invenio Virtual Technologies GmbH

Hermann Gaigl
Robert-Bürkle-Straße 3
85737 Ismaning
T +49 (89) 318276-200
hermann.gaigl@invenio.net

WWW.INVENIO.NET

REFERENZEN (AUSZUG)

AUDI

BENTELER | BMW | BOEHRINGER INGELHEIM | BOMBARDIER | BORGWARNER

BOSCH | BRAAS MONIER | BRITA | BSH HAUSGERÄTE

CONTINENTAL

DAIMLER | DURA | DÜRR DENTAL

EBERSPÄCHER | EISENMANN | EVOBUS

FEDERAL-MOGUL | FESTO | FREUDENBERG | FRIMO

GENERAL MOTORS | GRUPO ANTOLIN

HEIDELBERGER DRUCKMASCHINEN

JOHNSON CONTROLS | JUNGHEINRICH

KROENERT | KUKA

LEAR | LEIFHEIT | LEONI | LUK

MAGNA | MAHLE | MAN

OHM & HÄNER | OPEL

PEPPERL+FUCHS | PORSCHE

RENK

SANOFI-AVENTIS | SCHENCK | SCHLEUNIGER | SCHÜLE | SIEMENS | SIRONA | SMITHS HEIMANN | SMS

TENNECO | THALES

VAILLANT GROUP | VALEO | VISTEON | VOLKSWAGEN

WEBASTO

YANFENG | YAZAKI

ZF